

LE CHAUDRON DU FESTIVAL

AUXON 10130, 195 RUE DES CROISETTES



Responsable programmation et communication

Emilien Coursimault – 06.52.79.22.72 // programmation@festivalenothe.org

Responsable des résidences au Chaudron

Aurélié Voong – 07.50.33.64.57 // actionsculturelles@festivalenothe.org

Accueils des artistes

Jean Christophe Petit – 07.62.25.73.48 // contact@festivalenothe.org

REZ-DE-CHAUSSÉE (3 PIÈCES)

Salle Mano Solo (84m²)

PLATEAU au sol ou sur praticables 2x6m possible.

OUVERTURE : Avant-scène 8m max

HAUTEUR SOUS GRILL : 3,45m

SOL : Béton gris, MUR : Pendrillons noirs.

Salle des Octaves (80m²)_s

PLATEAU au sol ou sur praticables 2x6m possible.

OUVERTURE : Avant-scène = 8m

HAUTEUR SOUS GRILL : 3,80m

SOL : Moquette verte, MUR : Brut, pierre et peinture noir.

Halle d'accueil et bar (55m²)

2 réfrigérateurs avec congélateur

1 évier inox 2 bacs

Un grand comptoir 2,76 m

5 chaises hautes

1 grand téléviseur 180/43

Un rideau de guirlandes leds pour un éclairage d'ambiance

Des toilettes

SOL : Béton gris, MUR : Brut, pierre et parois planches bois peintes en blanc

Mobiliers

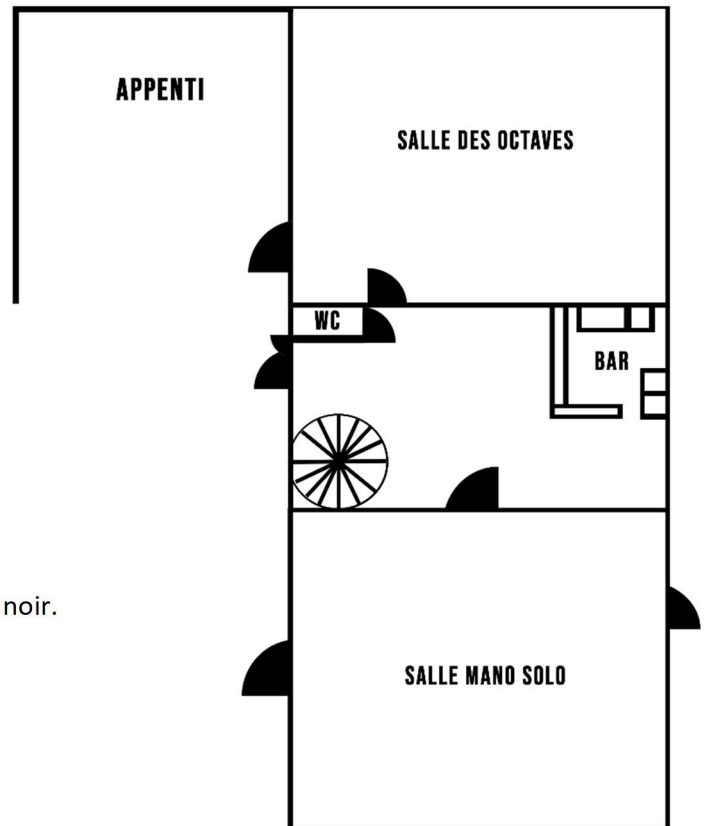
36 chaises, possibilité d'en avoir plus (sur demande formulée au préalable).

19 tables rondes ø 60 cm

5 tables banquet en bois 0,70X2,20m

7 bancs en bois

1 grand portant pour vêtements



EQUIPEMENT TECHNIQUE SON

Console :

Table de mixage analogique 24 canaux YAMAHA MG32/14FX

Console numérique SQ5 ALEN&HEATH

Sonorisation :

2 caissons de basse HK Elias EPX 115

2 satellites HK Elias EPX 112

2 retours amplifiés HK

Parc micros :

4 SHURE SM58 dynamiques et cardioïde

2 SHURE SM57 dynamiques et cardioïde

1 SM58 sans fil + émetteur récepteur

4 pieds micro GRAVITY TMS 4321 B

2 pieds micro embase ronde

Périphériques :

3 boîtiers DI

Backline :

Aucun

EQUIPEMENT TECHNIQUE LUMIÈRE

Console :

Console numérique SHOWDESIGNER 512

Projecteurs :

8 projecteurs CAMEO PAR LED 10W

7 projecteurs PAR LED 645L

EQUIPEMENT DE SCÈNE

4 pieds avec platines et barres transversales pour rideaux noirs 2X3 m

1 projecteur vidéo OPTOMA HD (4500 lumens, résolution 1920X1080)

147 m² de tapis de danse PVC VARIO CLASSIC (épaisseur 1,2 mm, 1600 g/m², classe feu EN-13501-1)

A L'ÉTAGE UN FOYER (6 PLACES + 6 APPOINT POSSIBLE)

Une résidence d'artiste comprenant une partie commune de 19 m² avec une douche et toilettes séparées. Une cuisine entièrement équipée. Une salle de séjour de 60 m². Deux chambres avec deux lits une place plus une chambre avec un lit deux places. Trois lits pliants une place et 6 matelas d'appoint une place. Une grande table de conférence.

A L'EXTÉRIEUR

Un parking de 15 voitures. Une cour (avec accès strictement accessible pour le déchargement et rechargement du matériel)

ACCESSIBILITÉ AU LIEU

Adresse : Othe Armance Festival-195 rue des Croisettes-10130-Auxon

- Par l'autoroute A5 à 2h12 de Paris (166 km)

- Par la gare de Troyes dans l'Aube à 37 min d'Auxon par la N77 (28,7 km)

- Par la gare de Vergigny dans l'Yonne à 21 min d'Auxon par la N77 (21,8 km)